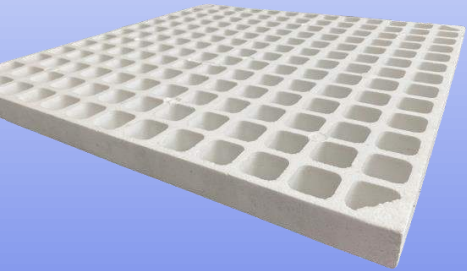


Catálogo de Produtos



Construção Civil

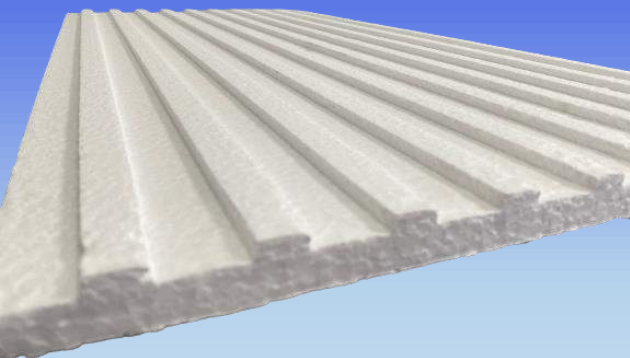
Forros (Colmeia, Natural e Texturizado)



Telhas



Pisos Impermeabilização



Construção Civil

Lajes



Aplicações:



Molduras

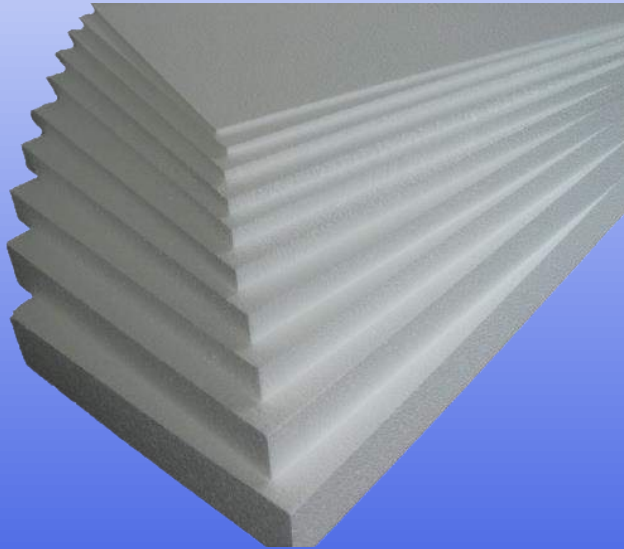


Aplicações:



Papelaria e Decoração

Placas

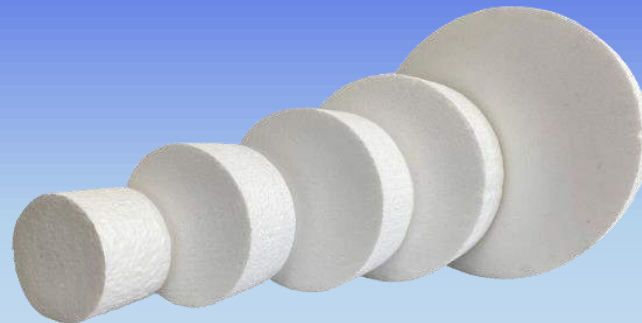


PRODUTO	QTDE PACOTE
PLACA 005 MM	50
PLACA 010 MM	25
PLACA 015 MM	16
PLACA 020 MM	12
PLACA 025 MM	10
PLACA 030 MM	8
PLACA 035 MM	7
PLACA 040 MM	6
PLACA 050 MM	5
PLACA 075 MM	3
PLACA 100 MM	2

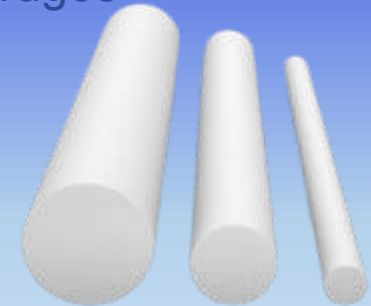
Cones



Discos



Tarugos



Utilidades Domésticas

Caixas Térmicas



PRODUTO	DIMENSÃO EXTERNA			DIMENSÃO INTERNA		
	LARGURA	COMPRIMENTO	ALTURA	LARGURA	COMPRIMENTO	ALTURA
CAIXA-003LT	145	231	183mm	105	191	148mm
CAIXA-005LT	253,7	203,9	203,9mm	253,7	169	137mm
CAIXA-007LT	193	287	225mm	156	250	207mm
CAIXA-012LT	230	340	317mm	184	300	275mm
CAIXA-017LT	237	379	327mm	195	338	286mm
CAIXA-021LT	247	426	354mm	195	375	296mm
CAIXA-026LT	247	428	414mm	195	375	358mm
CAIXA-035LT	316	460	402mm	255	400	345mm
CAIXA-045LT	443	368	457,7mm	398	309	378mm
CAIXA-050LT	416	616	373mm	334	535	290mm
CAIXA-060LT	694	442	383mm	617	363	297mm
CAIXA-080LT	515	738	388mm	418	642	300mm
CAIXA-100LT	535	802	457mm	442	709	368,5mm
CAIXA-130LT	560	810	529mm	460	710	445,5mm
CAIXA-170LT	618	852	547mm	510	745	450mm

Porta Quentinha

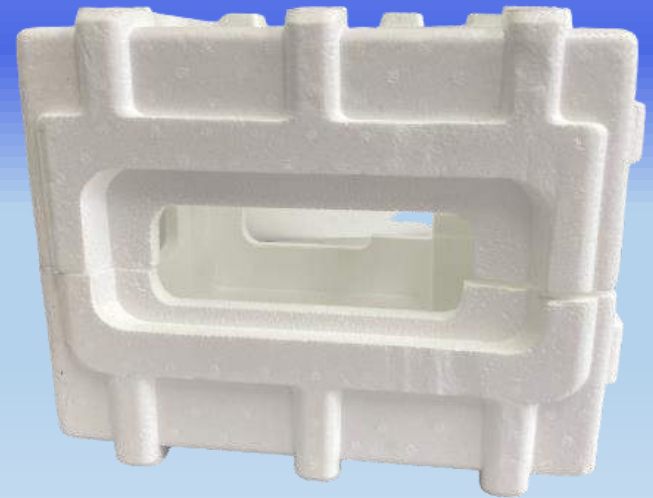
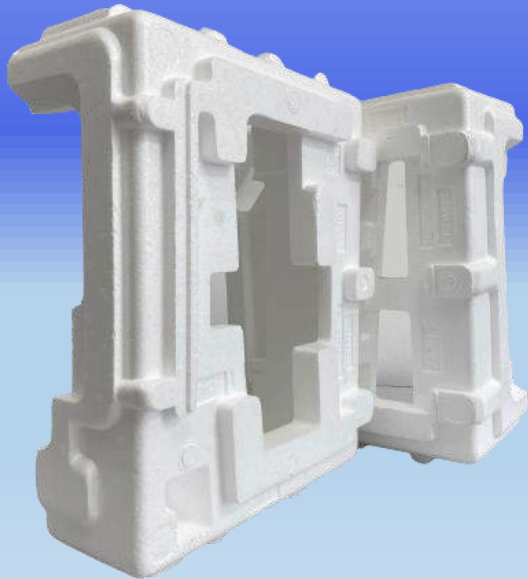
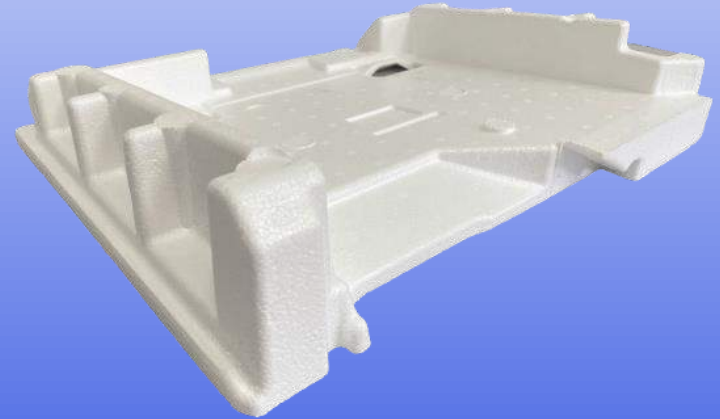
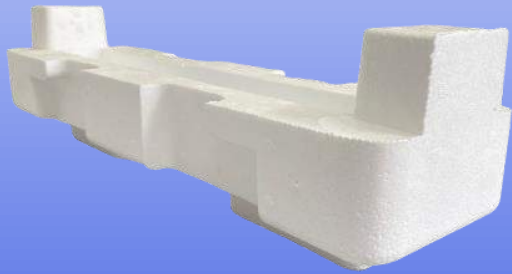


Pranchas



Embalagens Industriais e Peças Técnicas

“Desenvolvemos o seu projeto”

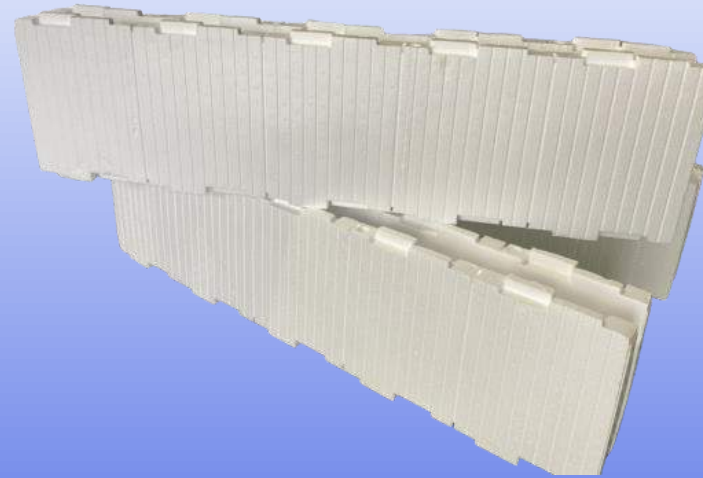


Blocos



4000x1250x1000 mm

Bloco Isocret



Propriedades Físicas do EPS

Propriedades	Norma		Tipos de EPS						
	Método de Ensaio	Unidades	I	II	III	IV	V	VI	VII
Densidade aparente nominal	NBR 11949	kg/m ³	10	12	14	18	22,5	27,5	32,5
Densidade aparente mínima	NBR 11949	kg/m ³	9	11	13	16	20	25	30
Condutividade térmica máxima 23°C	NBR 12094	mW/(mK)	-	-	≤ 42	≤ 39	≤ 37	≤ 34	≤ 33
Tensão por compressão com deformação de 10%	NBR 8082	kPa	≥ 30	≥ 40	≥ 65	≥ 100	≥ 150	≥ 200	≥ 250
Resistência mínima à flexão	ASTM C-203	kPa	≥ 50	≥ 60	≥ 100	≥ 150	≥ 200	≥ 275	≥ 375
Resistência mínima ao cisalhamento	EN 12090	kPa	25	35	50	75	100	135	164
Flamabilidade	NBR 11948	-	Material retardante à chama	Material retardante à chama	Material retardante à chama	Material retardante à chama	Material retardante à chama	Material retardante à chama	Material retardante à chama

Entre em contato!



(11) 4793-6161



(11) 99942-3996

www.placterm.com.br

PLACTERM